



2014

İSPIR PAZARYOLU

YÖRESEL ÜRÜNLER TAKVİMİ



İspir Pazaryolu Kültür Yardımlaşma ve Kalkındırma Derneği, ERZURUM
www.ispakalder.org



İspir ve Pazaryolu için Yöresel Ürünlerin Ekonomik Önemi

İspir ve Pazaryolu, arazinin sınırlı olduğu Çoruh vadisinde yerleşmiş ilçelerdir. Tarımsal arazi varlığı, rekabet edebilir ve yeter gelir sağlayan bir tarımsal üretim yapmak için yeterli değildir. Bu durumda sadece tarımsal üretim değil, aynı zamanda yöresel ürünler başta olmak üzere üretilen ürünlerin işlenmesi, paketlenmesi, satışı ve hatta sunumu gibi pazarlama faaliyetleriyle üretilen ürünlere ilave katma değerler katarak ilave gelir sağlayacak faaliyetlerde bulunmak gerekmektedir.

Dünyanın değişik ülkelerinde İspir ve Pazaryolu'na benzer arazi yapısına sahip bölgelerde yöresel ürünlere pazarlama fonksiyonlarıyla katma değer ilave edilip yeter gelir elde edilmektedir. Bu anlamda, örneğin Tayvan'da çay üreticileri, ürettikleri çayı hem işlemekte, hem paketlemekte ve hem de evlerinin altında ikram ederek satmaktadırlar. Yani katma değer üreterek yeterli ve hatta hayat standartlarını yükseltecek gelirler elde edebilmektedirler. Ayrıca, çay üreticiler birliği aracılığıyla yöredeki çay üreticilerine her türlü teknik destek verilmekte ve üretilen çay için çok iyi özendirme ve reklâm faaliyeti yapılmaktadır. İtalya'da çilek, ahududu ve yaban mersini gibi üzümü meyveler üreten 7-8 civarında üretici bir araya gelerek Saint Rosa kooperatifini kuruyor, üretimde kaliteyi artırıyor, pazarlama ağı kurarak pazarlama fonksiyonlarını yerine getiriyor ve gittikçe büyüyerek bölgedeki tüm üreticileri kooperatife üye ediyor ve İtalya'da hatta Avrupa'da tanınan bir marka haline geliyor. Yazın yaylaya çıkarak 3 ay meralarda üretim yapan İtalyan çiftçiler, kaliteli süt ürünleriyle marka oluşturabilmekte, ürünlerini yaylaya gelen turistlere sunmakta ve piyasanın üzerinde bir fiyatla satabilmektedirler.

Yöremizdeki müteşebbis ruhlu insanlar yönlendirilerek, gerekirse şirket kurarak veya işbirliği yaparak İspir ve Pazaryolu'na has yöresel ürünlerin tanımlanması, daha kaliteli üretilmesi, ambalajlanması, sunulması ve satışı verilen örneklerde olduğu gibi ilçelerimizde de çok rahat bir şekilde yapılabilir. İkinci aşamada ise çiftçilerin zaten doğal ortamda yaptıkları üretimin kimyasal kullanmadan ekolojik tarıma yönlendirilmesi ilave bir gelir artışı sağlayabilir. Ayrıca, yöresel ürünlerin doğrudan üreticiden tüketiciye satışı için haftanın bir günü İspir'de, başka bir günü Pazaryolu'nda yerel ürünler Pazar yeri kurulabilir ve ayrıca panayırda buna yönelik organizasyonlar yerel yönetimler tarafından yapılabilir.

Eğitim, enerji ve ulaşım yatırımlarının bir sonucu olarak önemli bir dönüşüm yaşayan yöremizde artmakta olan hareketlilik ve turizm, yöresel ürünlerin yerinde ziyaretçilere sunulması ve satılması imkânlarını artıracaktır. Diğer taraftan bu yöresel ürünlerin de turizmi artırıcı bir etkisi olacaktır. Bu karşılıklı sinerji, yöremizin ekonomik, sosyal ve kültürel gelişimine önemli bir katkı sağlayacaktır. "Yöresel ürünlere dayalı kırsal turizm" olarak adını koyacağımız bir faaliyet alanı ilçelerimiz için güzel bir potansiyele işaret etmektedir. Bu vizyon doğrultusunda tüm hemşerilerimizin az veya çok sorumluluk almaları, bu güzel potansiyeli en iyi şekilde değerlendirmemiz yönünde önemli katkılar sağlayacaktır.



İSPİR-PAZARYOLU

Kültür, Yardımlaşma ve Kalkındırma Derneği

www.ispakalder.org

Pelit Meydanı Doğu Apartmanı A Blok Kat: 1 No:1 25200 Yakutiye / ERZURUM Tel: 0442 233 48 45 Gsm: 0530 400 74 69





Gezgin arıcı



Arı kovanları



Alıcı dalında arı oğulu



Karakovanda bal dalakları



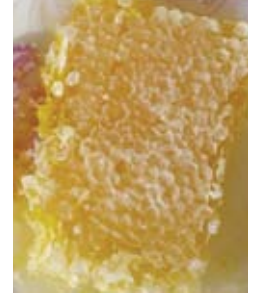
Çiçek balı



Karakovan balı



Ballar yöresel pazarlarda



İSPIR ÇİÇEK BALI

Bal dünyadan farklı olarak ülkemizde kutsallık atfedilen ve şifa kaynağı olan bir ürün olarak algılandı için her zaman karlı bir üretim alanıdır. Yöremizde de var olan çiçek balı üretim potansiyeli sonuna kadar değerlendirilmeli, üretimde temizlik yani sağlığa uygunluk ve dolayısıyla kalite önde tutulmalıdır. Bal üreticileri arasında varolan işbirliğinin güçlendirilmesi, üreticilerin daha etkin bal üretim faaliyeti yapmalarını ve dolayısıyla yöremiz ekonomisine daha fazla katkı vermelerini sağlayacaktır.

PAZARTESİ / MONDAY	SALI / TUESDAY	ÇARŞAMBA / WEDNESDAY	PERŞEMBE / THURSDAY	CUMA / FRIDAY	CUMARTESİ / SATURDAY	PAZAR / SUNDAY
		1 Yılbaşı	2	3	4	5
6	7	8	9	10	11	12
13	14	15	16	17	18	19
20	21	22	23	24	25	26
27	28	29	30	31		

ARALIK / FEBRUARY

2013

Hafta Week	Pzt Mon	Salı Tue	Çar Wed	Per Thu	Cum Fri	Cmt Sat	Pzt Sun
5							1
6	2	3	4	5	6	7	8
7	9	10	11	12	13	14	15
8	16	17	18	19	20	21	22
9	23/30	24/31	25	26	27	28	29

ŞUBAT / FEBRUARY

2014

Hafta Week	Pzt Mon	Salı Tue	Çar Wed	Per Thu	Cum Fri	Cmt Sat	Pzt Sun
5						1	2
6	3	4	5	6	7	8	9
7	10	11	12	13	14	15	17
8	17	18	19	20	21	22	23
9	24	25	26	27	28		



İSPİR - PAZARYOLU

Kültür, Yardımlaşma ve Kalkındırma Derneği

www.ispakalder.org



Zero



Su böreği



Ğoris (şekersiz peynir helvası)



Sütle mısır ğaşılı



Sobada patates



Patates dolması



Herise



Lor dolması



Kete



Guymağ



Pestil gayganası

YÖRESEL YEMEKLER

Yöresel yemekler, aslında geçmişte var olan ve günümüze uzanan yeme-içme kültürünün geleceğe taşınması yanında sağlık ve mutluluk kaynağı olarak algılanabilir. Diğer taraftan yöremizin tanıtılması ve dolayısıyla yerel ve yabancı turizmin gelişmesi açısından da güzel bir araç olarak düşünülebilir. Bu anlamda ilçelerimizdeki lokantaların menülerinde bu yöresel yemeklere yer vermeleri ilçelerimize olan ziyaretlerin artmasına önemli katkılar sağlayabilir.

PAZARTESİ / MONDAY	SALI / TUESDAY	ÇARŞAMBA / WEDNESDAY	PERŞEMBE / THURSDAY	CUMA / FRİDAY	CUMARTESİ / SATURDAY	PAZAR / SUNDAY
					1	2
3	4	5	6	7	8	9
10	11	12	13	14	15	16
17	18	19	20	21	22	23
24	25 İspir'in Kurtuluşu	26	27 Pazaryolu'nun Kurtuluşu	28		

OCAK / JANUARY

2014

Hafta Week	Pzt Mon	Salı Tue	Çar Wed	Per Thu	Cum Fri	Cmt Sat	Pzt Sun
1			1	2	3	4	5
2	6	7	8	9	10	11	12
3	13	14	15	16	17	18	19
4	20	21	22	23	24	25	26
5	27	28	29	30	31		

MART / MARCH

2014

Hafta Week	Pzt Mon	Salı Tue	Çar Wed	Per Thu	Cum Fri	Cmt Sat	Pzt Sun
1						1	2
2	3	4	5	6	7	8	14
3	7	8	9	10	11	12	13
4	17	18	19	20	21	22	23
5	24 31	25	26	27	28	29	30



İSPİR - PAZARYOLU

Kültür, Yardımlaşma ve Kalkındırma Derneği

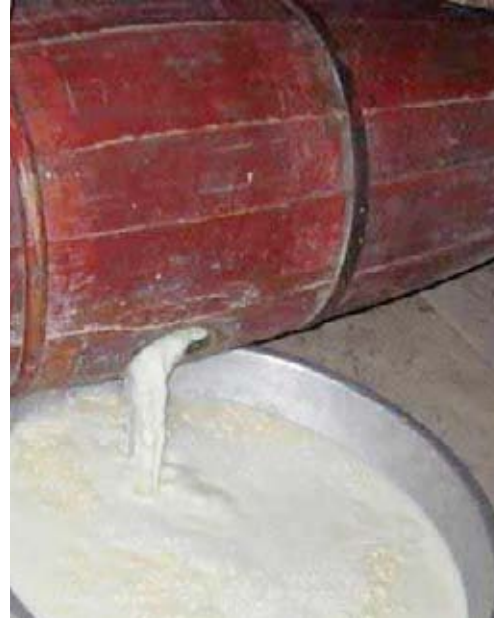
www.ispakalder.org



Yayla'da civil peynir yapımı



Civil peynirler askıda



Yayıktan toplanmış tereyağı



Yayla suyunda tereyağı yıkanırken



Süt ürünleri yapımı



Tandırdaki kaymak yapımı



Koloti peyniri



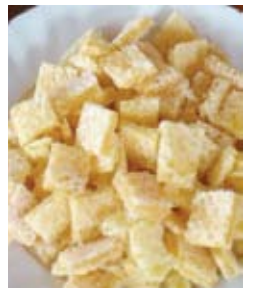
Kurun peyniri



Kerti peynir



Civil peynir



Kaymak

SÜT ÜRÜNLERİ

Süt ürünlerimizin daha çok dağ köylerinde, kirlilikten uzakta ve bol çeşitli flora'ya sahip meralarda otlayan ineklerden elde edilen sütlerden üretilmesi, kaliteli ve lezzetli olmalarının garantisidir. Çünkü yapılan bilimsel çalışmalar, yüksek meralarda yayılan ineklerin sütlerinden elde edilen ürünlerin kalitesini ispatlamaktadır. Yapılacak şey, süt üretiminde verimliliği ve hijyeni artırarak yöremizin ismiyle ilişkilendirilen markalar oluşturmaktır.

PAZARTESİ / MONDAY	SALI / TUESDAY	ÇARŞAMBA / WEDNESDAY	PERŞEMBE / THURSDAY	CUMA / FRİDAY	CUMARTESİ / SATURDAY	PAZAR / SUNDAY
					1	2
3	4	5	6	7	8	9
10	11	12 Erzurum'nun Kurtuluşu	13	14	15	16
17	18	19	20	21	22	23
24/31	25	26	27	28	29	30

ŞUBAT / FEBRUARY

2014

Hafta Week	Pzt Mon	Salı Tue	Çar Wed	Per Thu	Cum Fri	Cmt Sat	Pzt Sun
5						1	2
6	3	4	5	6	7	8	9
7	10	11	12	13	14	15	17
8	17	18	19	20	21	22	23
9	24	25	26	27	28		

NİSAN / APRIL

2014

Hafta Week	Pzt Mon	Salı Tue	Çar Wed	Per Thu	Cum Fri	Cmt Sat	Pzt Sun
1		1	2	3	4	5	6
2	7	8	9	10	11	12	13
3	14	15	16	17	18	19	20
4	21	22	23	24	25	26	27
5	28	29	30				



İSPİR - PAZARYOLU

Kültür, Yardımlaşma ve Kalkındırma Derneği

www.ispakalder.org



Alabalığı ile ünlü Ğodiçor çayı



Kırmızı benekli alabalıklar



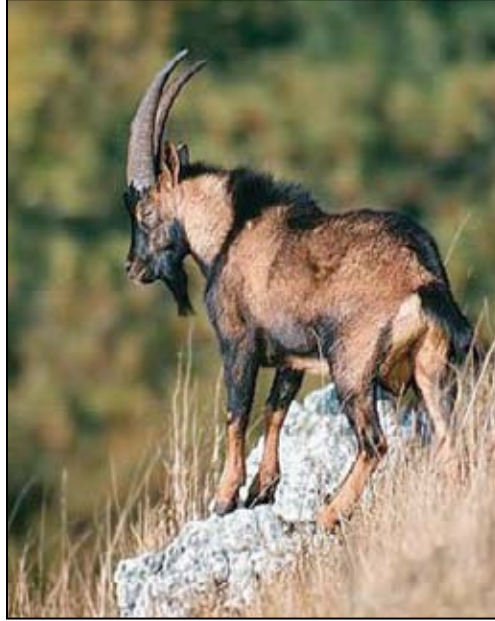
Tereyağında kırmızı benekli alabalık



Kınalı kekkik



Yaban keçilerinin yaşadığı Kaçkar - Yedigöller



Kaçkarlarda erkek yaban keçisi



Kaçkarlarda dişi yaban keçisi



YABAN HAYATIN SUNDUKLARI

Yöremizin doğal güzellikleri yanında 500 metreden 2000 metreye kadar uzanan iklim ve doğa farklılığı, yaban hayatına yönelik sunumları da beraberinde getirmektedir. Çoruh'a bağlanan çok sayıda çaylar kırmızı benekli alabalıkları, Kaçkarlar dağlarındaki vahşi kayalıklar dağ keçilerini ve vadinin her iki tarafında sıralanan dağlar kınalı kekkikleri bize sunmaktadır. İlçelerimizdeki yaban hayatının bize sunduğu bu değerlerin neslini korumak ve yaşatmak en önemli sorumluluklarımızdan biri olmalıdır.

PAZARTESİ / MONDAY	SALI / TUESDAY	ÇARŞAMBA / WEDNESDAY	PERŞEMBE / THURSDAY	CUMA / FRİDAY	CUMARTESİ / SATURDAY	PAZAR / SUNDAY
	1	2	3	4	5	6
7	8	9	10	11	12	13
14	15	16	17	18	19	20
21	22	23 <small>Ulusal Egemenlik ve Çocuk Bayramı</small>	24	25	26	27
28	29	30				

MART / MARCH

2014

Hafta Week	Pzt Mon	Salı Tue	Çar Wed	Per Thu	Cum Fri	Cmt Sat	Pzt Sun
1						1	2
2	3	4	5	6	7	8	14
3	7	8	9	10	11	12	13
4	17	18	19	20	21	22	23
5	24/31	25	26	27	28	29	30

MAYIS / MAY

2014

Hafta Week	Pzt Mon	Salı Tue	Çar Wed	Per Thu	Cum Fri	Cmt Sat	Pzt Sun
1				1	2	3	4
2	5	6	7	8	9	10	11
3	12	13	14	15	16	17	18
4	19	20	21	22	23	24	25
5	26	27	28	29	30	31	



İSPİR - PAZARYOLU

Kültür, Yardımlaşma ve Kalkındırma Derneği

www.ispakalder.org



Reyhan tarlası



Reyhan



Çaşur



Huş (dikenli gül)



Kekik



Kekik



Kekik



Reyhan



Çaşur turşusu



Yumurtalı çaşur

BAHARAT BİTKİLERİ

İspir ve Pazaryolu'na ait farklı kekik çeşitleri yanında reyhan ve çaşur gibi bitkiler de yöremizde yaygın olarak toplanmakta, üretilmekte, tüketilmekte ve hatta ticareti yapılmaktadır. Birçok endemik kekik türünün varlığı yöremizde kekik üretiminin kültüre alınarak yaygınlaştırılabilme potansiyeli olduğunu göstermektedir. Halen doğadan toplanan çaşur ve kültürü yapılan reyhan üretiminin, daha iyi paketleme ve sunumla yöre ekonomisine katkısı geliştirilebilir.

PAZARTESİ / MONDAY	SALI / TUESDAY	ÇARŞAMBA / WEDNESDAY	PERŞEMBE / THURSDAY	CUMA / FRİDAY	CUMARTESİ / SATURDAY	PAZAR / SUNDAY
			1 İşçi Bayramı	2	3	4
5	6	7	8	9	10	11
12	13	14	15	16	17	18
19 Atatürk'ü Anma Gençlik ve Spor Bayramı	20	21	22	23	24	25
26	27	28	29	30	31	

NİSAN / APRIL

2014

Hafta Week	Pzt Mon	Salı Tue	Çar Wed	Per Thu	Cum Fri	Cmt Sat	Pzr Sun
1		1	2	3	4	5	6
2	7	8	9	10	11	12	13
3	14	15	16	17	18	19	20
4	21	22	23	24	25	26	27
5	28	29	30				

HAZİRAN / JUNE

2014

Hafta Week	Pzt Mon	Salı Tue	Çar Wed	Per Thu	Cum Fri	Cmt Sat	Pzr Sun
1							1
2	2	3	4	5	6	7	8
3	9	10	11	12	13	14	15
4	16	17	18	19	20	21	22
5	23 ³⁰	24	25	26	27	28	29



İSPİR - PAZARYOLU

Kültür, Yardımlaşma ve Kalkındırma Derneği

www.ispakalder.org



Alıç



Böğürtlen



Kuşburnu



Dağ armutu



Taze üvez



Sarı yerli kiraz



Kızılcık



Koyun gözü



Badem



Kara üzüm



Salur (yaban eriği)

YABANI MEYVELER

Bu sayfada görselleri olan yabani, kendiliğinden yetişen meyvelerin tümü, önemli ölçüde toplanmakta, tüketilmekte ve bunlardan kuşburnu ve kızılıcığın ticareti de yapılmaktadır. Bademli ve Kirazlı köylerinde çok yaygın olan badem ağaçlarının aşıyla kültüre alınması yanında, tüm yabani meyvelerin tanıtımının yapılarak özellikle kırsal turizm kapsamında ele alınması, önemli bir ekonomik potansiyeli içinde bulundurmaktadır.

PAZARTESİ / MONDAY	SALI / TUESDAY	ÇARŞAMBA / WEDNESDAY	PERŞEMBE / THURSDAY	CUMA / FRİDAY	CUMARTESİ / SATURDAY	PAZAR / SUNDAY
						1
2	3	4	5	6	7	8
9	10	11	12	13	14	15
16	17	18	19	20	21	22
23/30	24	25	26	27	28	29

MAYIS / MAY

2014

Hafta Week	Pzt Mon	Salı Tue	Çar Wed	Per Thu	Cum Fri	Cmt Sat	Pzt Sun
1				1	2	3	4
2	5	6	7	8	9	10	11
3	12	13	14	15	16	17	18
4	19	20	21	22	23	24	25
5	26	27	28	29	30	31	

TEMMUZ / JULY

2014

Hafta Week	Pzt Mon	Salı Tue	Çar Wed	Per Thu	Cum Fri	Cmt Sat	Pzt Sun
1		1	2	3	4	5	6
2	7	8	9	10	11	12	13
3	14	15	16	17	18	19	20
4	21	22	23	24	25	26	27
5	28	29	30	31			



İSPİR - PAZARYOLU

Kültür, Yardımlaşma ve Kalkındırma Derneği

www.ispakalder.org



Yöresel kayısı (zerdali) çeşitleri



Malatya kayısı



Kayısı açılırken



Aşmalar kurutulurken



Kayısı çiyirdi



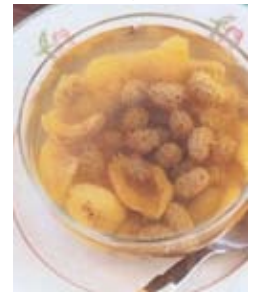
Şekerpare



Kayısı kuruşu



Kayısı reçeli



Kayısı ve dut hoşafı

KAYISI ve ÜRÜNLERİ

Kendiliğinden yetişen ve yöresel adıyla "zerdali" olarak bilinen kayısının, yöremizde çok sayıda çeşidi mevcuttur. Malatya ve diğer bazı çeşitlerin de kültürü, kapama bahçe şeklinde olmasa da yapılmaktadır. Taze, kuru (aşma), reçel, çekirdek, aşma tatlısı ve hoşaf olarak yaygın bir şekilde tüketilen kayısının kuruşunun ve çekirdeğinin ticareti de yapılmaktadır. Yerel çeşitleri koruyarak ve yaşlanan ağaçları yenileyerek kaysının yöresel ekonomiye katkısı artırılabilir.

PAZARTESİ / MONDAY	SALI / TUESDAY	ÇARŞAMBA / WEDNESDAY	PERŞEMBE / THURSDAY	CUMA / FRİDAY	CUMARTESİ / SATURDAY	PAZAR / SUNDAY
	1	2	3	4	5	6
7	8	9	10	11	12	13
14	15	16	17	18	19	20
21	22	23	24	25	26	27
28 Ramazan Bayramı 1.Gün	29 Ramazan Bayramı 2.Gün	30 Ramazan Bayramı 3.Gün	31			

HAZİRAN / JUNE

2014

Hafta Week	Pzt Mon	Salı Tue	Çar Wed	Per Thu	Cum Fri	Cmt Sat	Pzt Sun
1							1
2	2	3	4	5	6	7	8
3	9	10	11	12	13	14	15
4	16	17	18	19	20	21	22
5	23/30	24	25	26	27	28	29

AĞUSTOS / AUGUST

2014

Hafta Week	Pzt Mon	Salı Tue	Çar Wed	Per Thu	Cum Fri	Cmt Sat	Pzt Sun
1					1	2	3
2	4	5	6	7	8	9	9
3	11	12	13	14	15	16	17
4	18	19	20	21	22	23	24
5	25	26	27	28	29	30	31



İSPİR - PAZARYOLU

Kültür, Yardımlaşma ve Kalkındırma Derneği

www.ispakalder.org



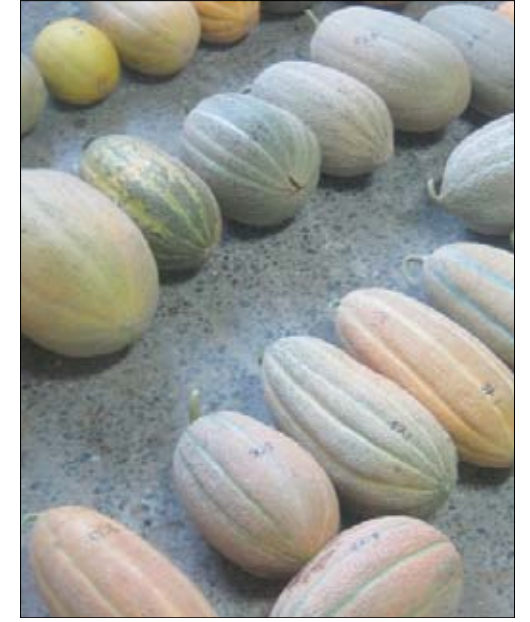
Domates tarlası



Dalında kân domatesi



Kavun tarlası



Kirazlı ve Bademli'de üretilen kavunlar



Bal kabakları



Lahana



Taze fasulye



Pekmezde kabak tatlısı



Kân domatesi



Yöresel kavun



Lahana turşusu

YÖRESEL SEBZELER

İspir ve Pazaryolu'nun özellikle Çoruh seviyesindeki mahalle ve köylerinde üretilen çok çeşitli sebzelerden özellikle domates, kavun, lahana ve taze sırık fasulyesi öne çıkmaktadır. Kan'da üretilen domates ile Bademli ve Kirazlı köylerinde yetiştirilen kavunlar ayrı bir tat ve aromayla ziyaretçilerin ilgisini çekmektedir. Bu ürünlerin üretimi ve sunumunun daha iyi bir şekilde yapılarak var olan yüksek fiyat avantajından yararlanmak gerekir.

PAZARTESİ / MONDAY	SALI / TUESDAY	ÇARŞAMBA / WEDNESDAY	PERŞEMBE / THURSDAY	CUMA / FRİDAY	CUMARTESİ / SATURDAY	PAZAR / SUNDAY
				1	2	3
4	5	6	7	8	9	10
11	12	13	14	15	16	17
18	19	20	21	22	23	24
25	26	27	28	29	30 Zafer Bayramı	31

TEMMUZ / JULY

2014

Hafta Week	Pzt Mon	Salı Tue	Çar Wed	Per Thu	Cum Fri	Cmt Sat	Pzt Sun
1		1	2	3	4	5	6
2	7	8	9	10	11	12	13
3	14	15	16	17	18	19	20
4	21	22	23	24	25	26	27
5	28	29	30	31			

EYLÜL / SEPTEMBER

2014

Hafta Week	Pzt Mon	Salı Tue	Çar Wed	Per Thu	Cum Fri	Cmt Sat	Pzt Sun
1	1	2	3	4	5	6	7
2	8	9	10	11	12	13	14
3	15	16	17	18	19	20	21
4	22	23	24	25	26	27	28
5	29	30					



İSPİR - PAZARYOLU

Kültür, Yardımlaşma ve Kalkındırma Derneği

www.ispakalder.org



İspir fasulyesi larlası



İspir fasulyesi olgunlaşıyor



Hasata hazır



Makineli ayıklama



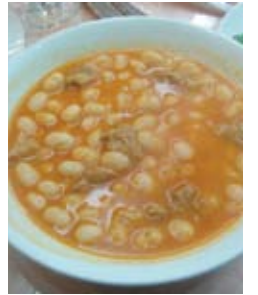
Elle ayıklama



Elekle temizleme



İspir fasulyesi pazarda



İSPİR FASULYESİ

İspir Fasulyesi, yöremizin en önemli ve en çok ekonomik katkı sağlayan yöresel üründür. Tanınırlığı ulusal ve uluslararası seviyeye ulaşmıştır. Fasulyesinin değer fiyattan satılmasında sorun olmamasına rağmen, dışarıda üretilen fasulyesinin İspir fasulyesi olarak satılması ciddi bir problemdir. Türkiye ve Avrupa Birliği düzeyindeki yöresel ürün etiketi çalışmaları tamamlanmalı ve mevcut talepten yararlanmak için üretim alanları ve verimlilik artırılmalıdır.

PAZARTESİ / MONDAY	SALI / TUESDAY	ÇARŞAMBA / WEDNESDAY	PERŞEMBE / THURSDAY	CUMA / FRİDAY	CUMARTESİ / SATURDAY	PAZAR / SUNDAY
1	2	3	4 Kurban Bayramı 1.Gün	5 Kurban Bayramı 2. Gün	6 Kurban Bayramı 3.Gün	7 Kurban Bayramı 4.Gün
8	9	10	11	12	13	14
15	16	17	18	19	20	21
22	23	24	25	26	27	28
29	30					

AĞUSTOS / AUGUST

2014

Hafta Week	Pzt Mon	Salı Tue	Çar Wed	Per Thu	Cum Fri	Cmt Sat	Pzt Sun
1					1	2	3
2	4	5	6	7	8	9	9
3	11	12	13	14	15	16	17
4	18	19	20	21	22	23	24
5	25	26	27	28	29	30	31

EKİM / OCTOBER

2014

Hafta Week	Pzt Mon	Salı Tue	Çar Wed	Per Thu	Cum Fri	Cmt Sat	Pzt Sun
1				1	2	3	4
2	6	7	8	9	10	11	12
3	13	14	15	16	17	18	19
4	20	21	23	24	25	26	27
5	27	28	29	30	31		



İSPİR - PAZARYOLU

Kültür, Yardımlaşma ve Kalkındırma Derneği

www.ispakalder.org



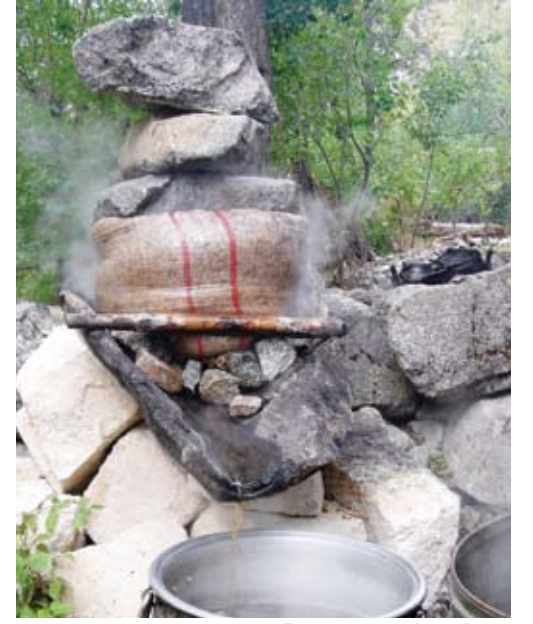
Dut dalında



Taze dut



Pekmez pestil yapımı başlıyor



Dut sırası çıkartılıyor



Pekmez olmak üzere



Pestil kurutuluyor



Dut ürünleri pazarda



Çerezlik dut



Pekmezli kar helvası



Pestil



Köme

DUT ve ÜRÜNLERİ

Dut ve dut ürünleri İspir'deki kırsal yaşamı da şekillendiren 2. önemli yöresel üründür. Yazın 3 ay süreklî ürün veren dut, kuru dut, pekmez, pestil ve köme gibi ürünlere dönüştürülerek önemli bir geçim kaynağı olması sağlanmaktadır. Bu potansiyel, dut ağaçlarının gençleştirilmesi, dutun pekmez ve pestile işleme kalitesinin artırılması, kuru dut ve aşmanın hoşaf yapımı için birlikte paketlenerek pazarlanması gibi hususlara önem verilmelidir.

PAZARTESİ / MONDAY	SALI / TUESDAY	ÇARŞAMBA / WEDNESDAY	PERŞEMBE / THURSDAY	CUMA / FRİDAY	CUMARTESİ / SATURDAY	PAZAR / SUNDAY
		1	2	3	4	5
6	7	8	9	10	11	12
13	14	15	16	17	18	19
20	21	22	23	24	25	26
27	28	29 Cumhuriyet Bayramı	30	31		

EYLÜL / SEPTEMBER

2014

Hafta Veek	Pzt Mon	Salı Tue	Çar Wed	Per Thu	Cum Fri	Cmt Sat	Pzt Sun
1	1	2	3	4	5	6	7
2	8	9	10	11	12	13	14
3	15	16	17	18	19	20	21
4	22	23	24	25	26	27	28
5	23	30					

KASIM / NOVEMBER

2014

Hafta Veek	Pzt Mon	Salı Tue	Çar Wed	Per Thu	Cum Fri	Cmt Sat	Pzt Sun
1						1	2
2	3	4	5	6	7	8	9
3	10	11	12	13	14	15	16
4	17	18	19	20	21	22	23
5	24	25	26	27	28	29	30



İSPİR - PAZARYOLU

Kültür, Yardımlaşma ve Kalkındırma Derneği

www.ispakalder.org



Amasya elması



Starking elması



Golden elması



Elma doruğu



Yerel armut çeşitlerinden biri



Ceviz



Kiraz



Gümüşhane elması



Elma kuruşu



Armut kuruşu



Elma hoşafı

YÖRESEL MEYVELER

Yöresel meyvelerin başında gelen elma ve armudun üretimi ve tüketimi yaygın olarak yapılmaktadır. Ancak, piyasaya dönük elma ve armut üretimi çok sınırlı kalmaktadır. Sayısı 15'i bulan yöresel armut çeşitlerinin korunması ve yaşlı elma ağaçlarının yenilenmesi, piyasaya dönük elma ve armut üretimini de artıracaktır. Bir proje dâhilinde başlayan kapama bahçe ceviz ve kiraz üretimi, yöremiz iklimine uygunluğu nedeniyle önemli bir potansiyeldir.

PAZARTESİ / MONDAY	SALI / TUESDAY	ÇARŞAMBA / WEDNESDAY	PERŞEMBE / THURSDAY	CUMA / FRİDAY	CUMARTESİ / SATURDAY	PAZAR / SUNDAY
					1	2
3	4	5	6	7	8	9
10	11	12	13	14	15	16
17	18	19	20	21	22	23
24	25	26	27	28	29	30

EKİM / OCTOBER

2014

Hafta Week	Pzt Mon	Salı Tue	Çar Wed	Per Thu	Cum Fri	Cmt Sat	Pzt Sun
1			1	2	3	4	5
2	6	7	8	9	10	11	12
3	13	14	15	16	17	18	19
4	20	21	23	24	25	26	27
5	27	28	29	30	31		

ARALIK / DECEMBER

2014

Hafta Week	Pzt Mon	Salı Tue	Çar Wed	Per Thu	Cum Fri	Cmt Sat	Pzt Sun
1	1	2	3	4	5	6	7
2	8	9	10	11	12	13	14
3	15	16	17	18	19	20	21
4	22	23	24	25	26	27	28
5	23	30	31				



İSPİR - PAZARYOLU

Kültür, Yardımlaşma ve Kalkındırma Derneği

www.ispakalder.org



Tel helvasının ağdasının hazırlanması



Kavrulmuş unun elenmesi ve helvanın yapımı



Tel helvası



Gobdin dibekte dövülerek yapılırken



Gobdin



Enişte yemeği (aşma tatlısı)



Gavut haşılı



Un helvası



Dut geşefesi



Burma baklava



Hasuta

YÖRESEL TATLILAR

Telhelvası ve Gobdin gibi yapımı ve yemesi sosyal yaşamın ve birlikteliğin de bir parçası olan tatlılarımız meşhurdur. Bunun yanında kayısı tatlısı (enişte yemeği) ve un helvası hala yaygın olarak yapılmaktadır. Dut geşefesi, gavut haşılı ise zaman zaman nostalji olarak yapılmaktadır. Bu ürünlerin tümü kırsal turizmin gelişmesinde araç olarak kullanılabilceği gibi, Gobdin ve Aşma tatlısı gibi yöresel ürünlerin üretim ve pazarlaması geliştirilerek ve ticareti yapılarak yöremiz ekonomisine katkısı sağlanabilir.

PAZARTESİ / MONDAY	SALI / TUESDAY	ÇARŞAMBA / WEDNESDAY	PERŞEMBE / THURSDAY	CUMA / FRİDAY	CUMARTESİ / SATURDAY	PAZAR / SUNDAY
1	2	3	4	5	6	7
8	9	10	11	12	13	14
15	16	17	18	19	20	21
22	23	24	25	26	27	28
29	30	31				

KASIM / NOVEMBER

2014

Hafta Week	Pzt Mon	Salı Tue	Çar Wed	Per Thu	Cum Fri	Cmt Sat	Pzr Sun
1						1	2
2	3	4	5	6	7	8	9
3	10	11	12	13	14	15	16
4	17	18	19	20	21	22	23
5	24	25	26	27	28	29	30

OCAK / JANUARY

2015

Hafta Week	Pzt Mon	Salı Tue	Çar Wed	Per Thu	Cum Fri	Cmt Sat	Pzr Sun
52							
1	5	6	7	8	9	10	11
2	12	13	14	15	16	17	18
3	19	20	21	22	23	24	25
4	26	27	28	29	30	31	



İSPİR - PAZARYOLU

Kültür, Yardımlaşma ve Kalkındırma Derneği

www.ispakalder.org

